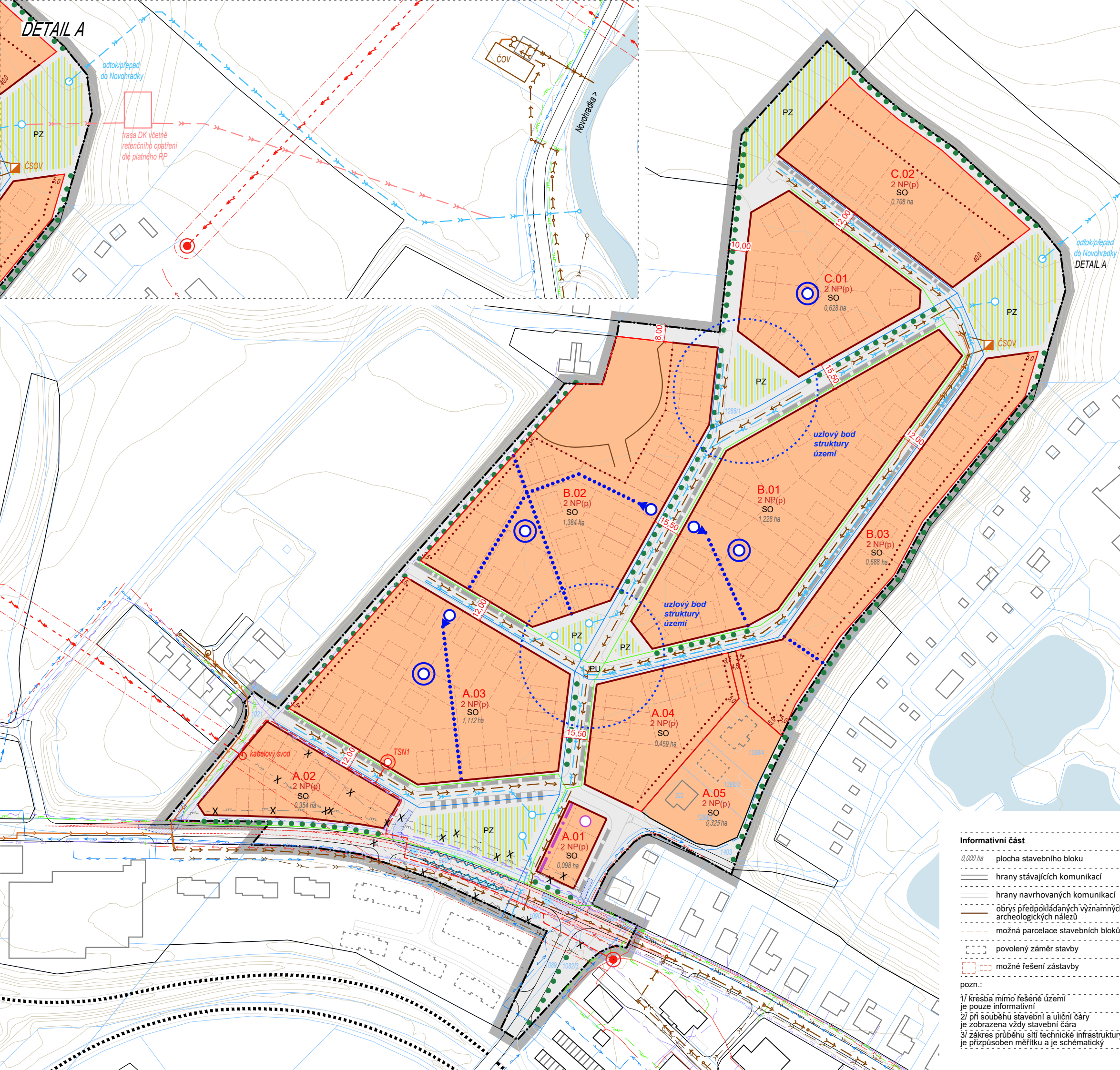


DETAIL A



Legenda

- řešené území
  - katastrální mapa
  - stávající stavby dle KM
  - vrstevnice
  - vodní plochy a toky
  - uzlový bod struktury území
- Podmínky využití**
- SO plocha smíšená obytná
  - PU plocha veřejných prostranství
  - PZ plocha veřejných prostranství parková
  - komerční parter
  - občanské vybavení
- Podmínky prostorového uspořádání**
- pozemků zástavby
- uliční čára
  - hranice stavebního bloku stav
  - uliční čára
  - hranice stavebního bloku návrh
  - A.01 označení bloku
  - stavební čára vnější
  - stavební čára vnitřní
  - 15,0 vzdálenost stavebních čar
  - 2 NP max. výška zástavby - počet NP (podkrovi/ustoupené podlaží)
  - max. výška zástavby platí vždy na na stavební čáře stavebního bloku
  - obytný vnitroblok
  - místo dopravního napojení bloku na plochy veřejných prostranství
  - veřejný průchod blokem
- pozemků veřejných prostranství
- 15,00 šířka prostoru místních komunikací
  - parkovací stání podélná s integrovaným stromořadím, typ 1
  - parkovací stání podélná s integrovaným stromořadím, typ 2
  - parkovací stání kolmá s integrovaným stromořadím
  - zářiv pro autobusovou zastávku
  - přechod, místo pro přecházení
  - stromořadí
- Veřejná infrastruktura**
- Dopravní infrastruktura
- rozhledové poměry
  - vlečné křivky dle TP 171
- Technická infrastruktura
- vodovod stav / návrh
  - kanalizace jednotná stav
  - kanalizace splašková grafitační návrh
  - kanalizace splašková tlaková návrh
  - čerpací stanice odpadních vod návrh
  - kanalizace dešťová návrh
  - kanalizace dešťová - rušená trasa
  - plocha pro retenční opatření (RO) návrh
  - předpokládaný bod napojení dešťové kanalizace na RO
  - STL plynovod stav / návrh
  - VN nadzemní stav včetně OP
  - VN kabelové vedení návrh
  - NN kabelové vedení
  - trafostanice stav / návrh
  - SEK stav / návrh
  - rušené vedení IS

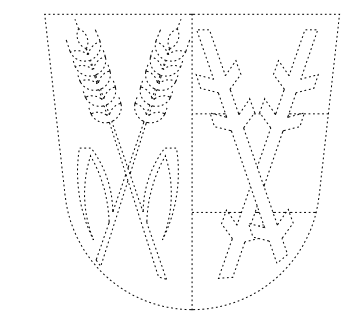
**gogolák + grasse**  
Jaurisova 514/4, 140 00 Praha 4

Ing. arch. Ivan Gogolák  
Ing. arch. Lukáš Grasse

**Dopravní infrastruktura**  
Ing. Petr Staněk

**Technická infrastruktura**  
Ing. Petr Hrdlička

**Obecní úřad Úhřetice**  
Úhřetice 36,  
538 32 Úhřetice  
pověřená úřední osoba pořizovatele:  
Ing. Milena Jakeschová



Změna č. 1 regulačního plánu  
**UHŘETICE ZÁPAD**

Koordinační výkres

Návrh k projednání

Ing. arch. Lukáš Grasse, ČKA 4642

Informativní část

- 0,000 ha plocha stavebního bloku
  - hrany stávajících komunikací
  - hrany navrhovaných komunikací
  - obrys předpokládaných významných archeologických nálezů
  - možná parcelace stavebních bloků
  - povoleno záměr stavby
  - možné řešení zástavby
- pozn.:
- 1/ Kresba mimo řešené území je pouze informativní
  - 2/ při souběhu stavební a uliční čáry je zobrazena vždy stavební čára
  - 3/ zakres průběhu sítě technické infrastruktury je přizpůsoben měřítku a je schématický

Il.a  
číslo výkresu  
12. 2025 datum  
A3 420/297 mm  
1:2 000 měřítko formát: paré